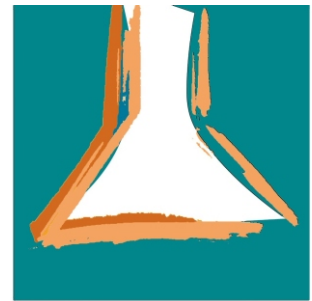


Eine Partnerschaft die Erfolge schafft!

Immobilon-P Transfermembran von Millipore



ZEFAktuell

ZEFA LABORSERVICE

ZENTRALE

Zefa-Laborservice GmbH
Schwablweg 15
85630 Harthausen

Telefon: 0 81 06 / 37 90-0
Telefax: 0 81 06 / 37 90-37

Niederlassung Kelheim:

Donaustraße 6
93309 Kelheim

Telefon: 0 81 06 / 37 90-0
Telefax: 0 81 06 / 37 90-37

Vertretung Franken:

Sutte 9
96117 Memmelsdorf / Merkendorf

Telefon: 0 95 42 / 77 49 63
Telefax: 0 95 42 / 77 49 64

Vertretung Rhein - Main - Neckar:

Mühlenweg 16
64625 Bensheim

Telefon: 0 62 51 / 5 84 88 5
Telefax: 0 62 51 / 5 84 88 9

Vertretung Leipzig:

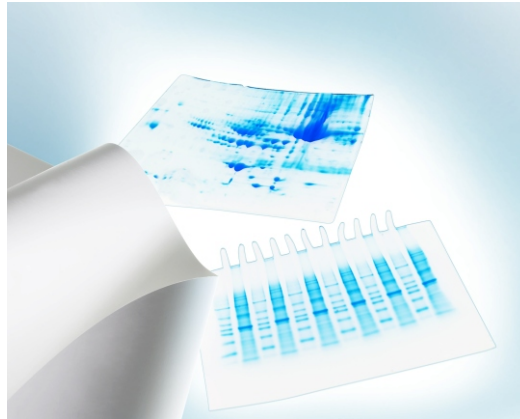
Holbeinstraße 20c
04229 Leipzig

Telefon: 0 34 1 / 39 16 34 5
Telefax: 0 34 1 / 39 16 34 4

Internet:
<http://www.zefa-laborservice.de>

E-Mail:
info@zefa-laborservice.de

Änderungen/Irrtum vorbehalten



Immobilon-P

Transfermembran von Millipore für beste Ergebnisse bei Western- Blots.
Die Immobilon- P Membran besteht aus mikroporösem Polyvinylidenfluorid (PVDF), das vor allem Proteine ausgezeichnet bindet, unabhängig von der Methode oder Gelart, aus der geblottet wird. Diese hydrophobe Membran bietet eine einheitliche Porenstruktur, verbunden mit einer hohen Bindungskapazität gegenüber Biomolekülen. Das sehr gute signal-to-noise Verhältnis ermöglicht längere Expositionszeiten und auch bei sehr geringen Proteinmengen eine hohe Nachweiseffizienz.

Im Vergleich zu Nitrozellulose weist die Immobilon-P Membran um ein vielfaches bessere Handhabungseigenschaften und Färbungsfähigkeiten sowie eine höhere Beständigkeit gegenüber Lösungsmitteln auf. Die offene Porenstruktur erleichtert den Zugang zu gebundenen Proteinen und das Entfernen ungebundener Probe vom Hintergrund. Die Membran ist ideal für Immunodetektionen geeignet. Mit der raschen Immundetektionsmethode kann zusätzlich die Nachweiszeit um einige Stunden reduziert werden. Die einzigartigen Membraneigenschaften der PVDF- Membran machen nicht nur den Blockierungsschritt beim Western Blot überflüssig; sie reduzieren auch die Anzahl und Länge der Waschschrte erheblich, ohne jedoch Kompromisse hinsichtlich der Spezifität oder Empfindlichkeit einzugehen.

Anwendungen: Western Blotting, Bindungsstudien, Aminosäure-Analysen, N-terminale Proteinsequenzierung, Dot/Slot Blotting, Glycoproteinbestimmung, Lipopolysaccharid-Analyse

Kompatible Färbelösungen: Coomassie-Brilliant-Blue, Amidoschwarz, India-Ink, Ponceau-S-Rot, kolloidales Gold, CPTS, Toluidinblau, Transillumination, Sypro®-Ruby-Farbstoff

Immobilon-P Transfermembran, Maße 26,5 x 375 cm, Filtermaterial PVDF hydrophob, Porengröße 0,45µm

Art. Nr.
Z.IPVH00010

Listenpreis
~~288,00 €~~

Unser Aktionspreis
172,00 €

Neugierig geworden? Dann sprechen Sie uns an - wir stehen gerne für alle Ihre Fragen zur Verfügung.

